



# TERMINPLAN

## 26. JANUAR 2022

Koordinationssitzung in Bern

## 7. FEBRUAR BIS 23. MAI 2022

Standbesprechung zwischen Standbau Hug AG und den einzelnen Ausstellern. Folgende Unterlagen werden benötigt:

- » Vorlagen von Bildern und Texten für allfällige Grafiktafeln und Beschriftungen
- » individuelle Grafik (750x1000mm) für Logostehle
- » Firmenlogos vektorisiert im EPS-Format
- » Bestellung für zusätzliche Standeinrichtung und Mietmobiliar
- » technische Anschlüsse (Strom, Wasser, Druckluft, usw.)
- » andere spezielle Einrichtungen wie AV/TV-Technik usw.

## BIS 13. JUNI 2022

Akzeptierte und unterzeichnete Standpläne «Gut zur Ausführung» der Aussteller zurück an Standbau Hug AG.

## 20. JUNI BIS 1. SEPTEMBER 2022

Rüsten des Standmaterials und Produktion der Grafiken

## 1. BIS 6. SEPTEMBER 2022

Anlieferung des Ausstellermaterials, das nach Berlin mitgenommen werden muss, an die Firma Standbau Hug AG in Näfels. **Die Zolldinformationen mit allen benötigten Angaben (siehe Beispiel auf Seite 47) müssen bis 29. 8.2022 in 3-facher Ausführung, inklusive einer Kopie des Versicherungszertifikates, bei der Standbau Hug AG in Näfels eintreffen.**

Grössere Exponate sollten, nach vorheriger Absprache, früher angeliefert werden.

## 7. BIS 9. SEPTEMBER 2022

Verlad und Transport nach Berlin.

## AB 12. SEPTEMBER 2022

Beginn mit dem Aufbau des Standes.

## 18. UND 19. SEPTEMBER 2022

Einräumen der Stände durch die Mitaussteller (früheres Einrichten der Stände nach Absprache).

Von Ausstellern selbst durchgeführte Montagen und Anlieferungen müssen bis zum **19. 9. 2022 um 12.00 Uhr** abgeschlossen sein; in diesem Fall obliegt ihnen auch die Leergutlagerung.

## WICHTIG

Aussteller mit grösseren Objekten müssen ihre Arbeit bereits am **18. 9. 2022** abgeschlossen haben. Bitte mit der Firma Hug koordinieren.

Bitte beachten Sie allenfalls bestehende Anlieferungseinschränkungen am Wochenende.

**Alle Arbeiten müssen bis spätestens 19. 9. 2022 um 12.00 Uhr abgeschlossen sein.**

## 20. BIS 23. SEPTEMBER 2022

Messedauer

## 23. SEPTEMBER BIS 28. SEPTEMBER 2022

Abbau des Standes ab 18.00 Uhr. Ausstellereigenes Material, welches für den Rücktransport durch die Standbau Hug AG bestimmt ist, muss der Mitaussteller bereitstellen und den Standbau-Verantwortlichen avisieren.

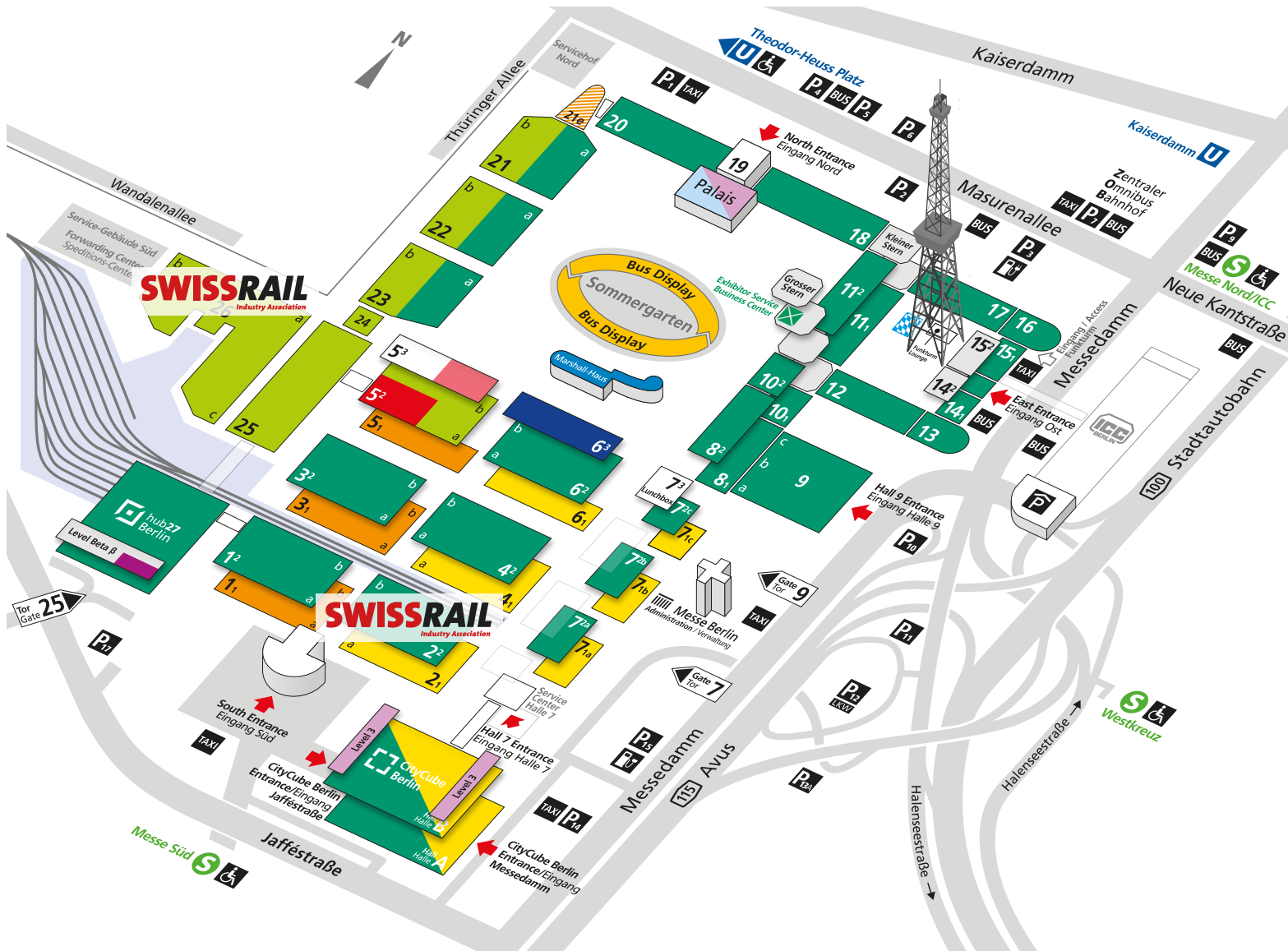
## AB 28. SEPTEMBER 2022

Das Ausstellermaterial ist nach Absprache bei der Firma Standbau Hug AG in Näfels abzuholen, sofern mit dem Aussteller nichts anderes vereinbar wurde.

**Auf eine gute Zusammenarbeit freuen wir uns jetzt schon.**



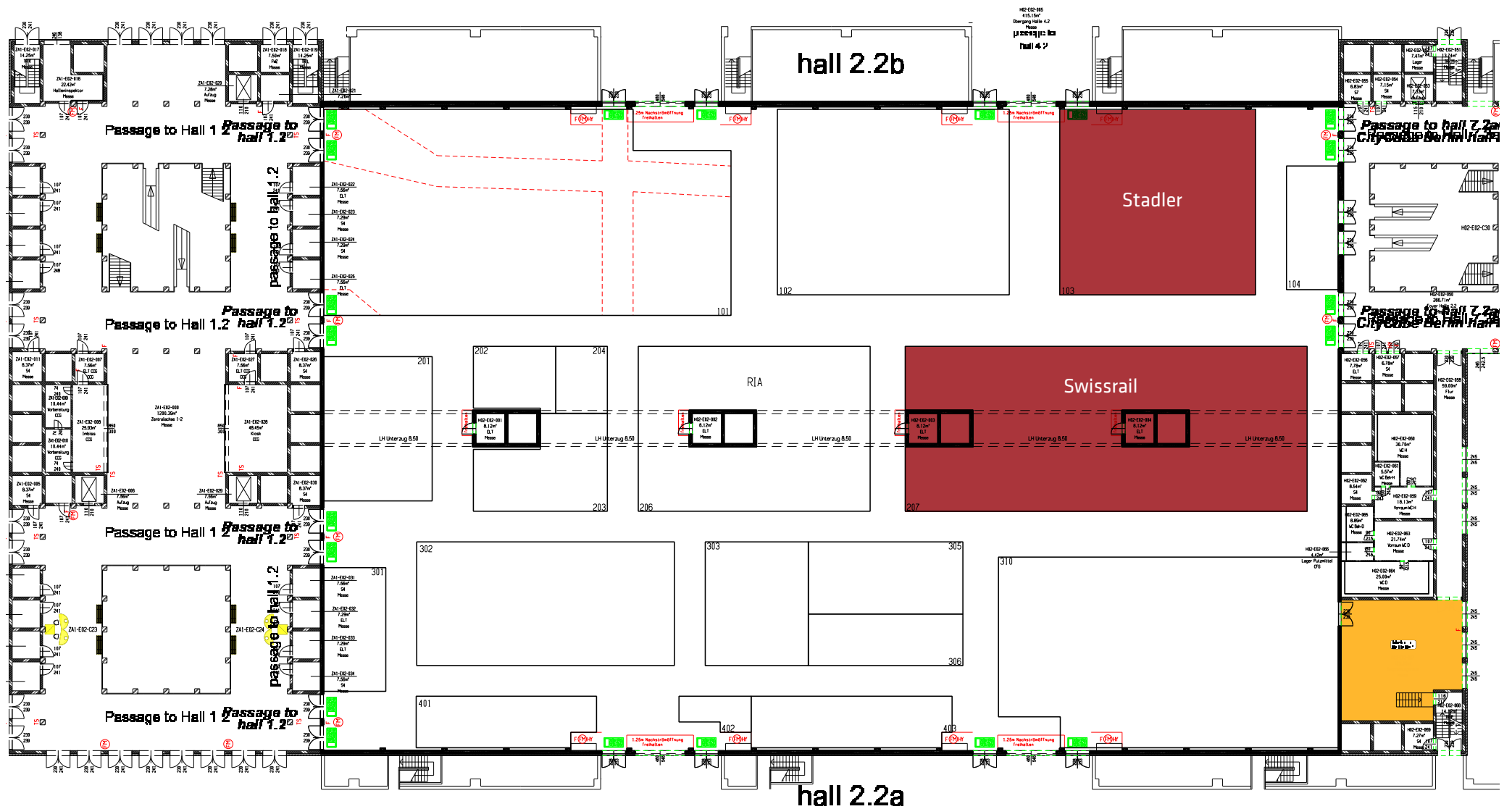
# MESSEGELÄNDE



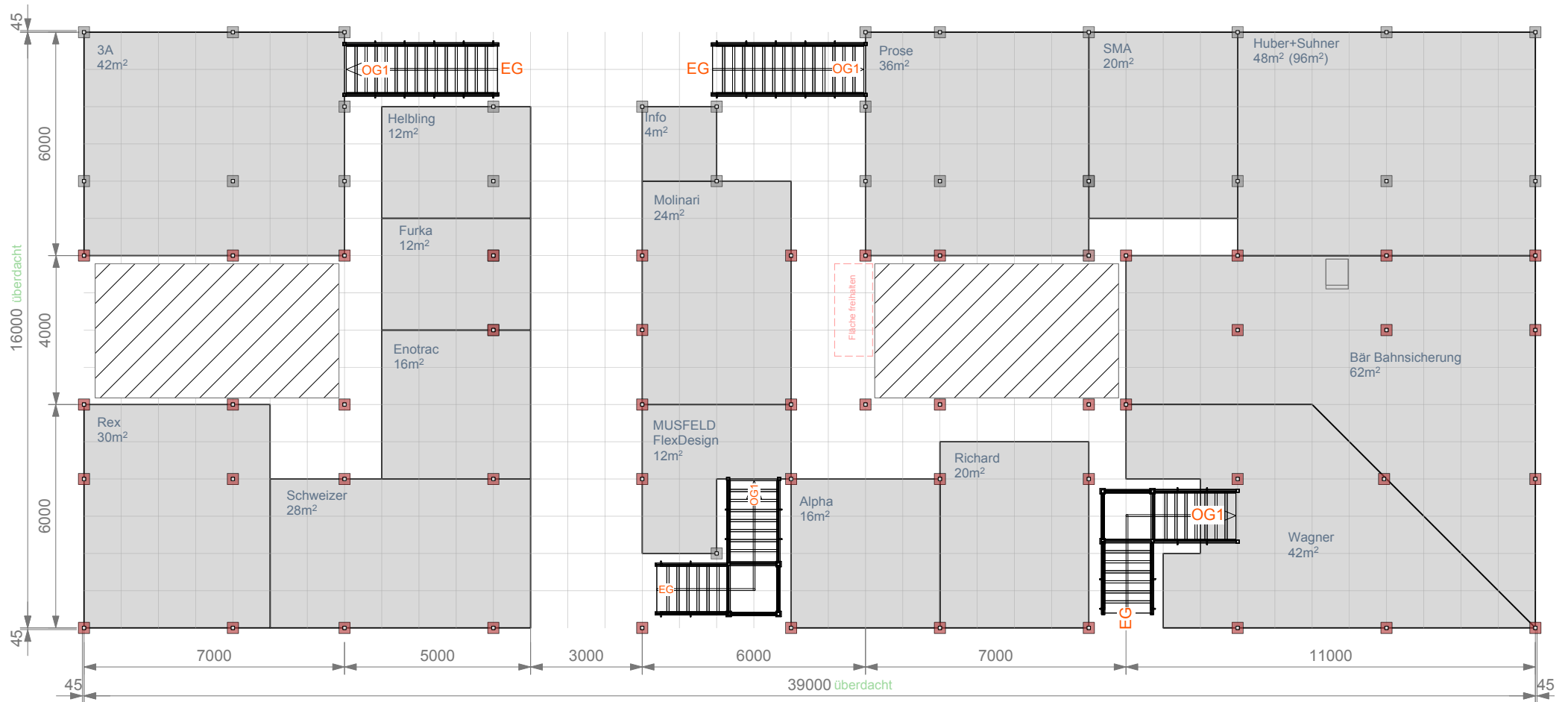
- Railway Technology
- Interiors incl. Travel Catering & Comfort Services
- Railway Infrastructure
- Tunnel Construction
- Public Transport incl. Mobility+
- Outdoor Display Gleis- und Freigelände
- Bus Display
- Opening Ceremony Eröffnungsveranstaltung
- InnoTrans Convention
- Speakers' Corner
- InnoTrans Campus
- Business Lounge (Marshall-Haus)
- Press Center Pressezentrum
- Restaurant „Meet'n'Eat“
- Restaurant „Oktoberfestzelt“



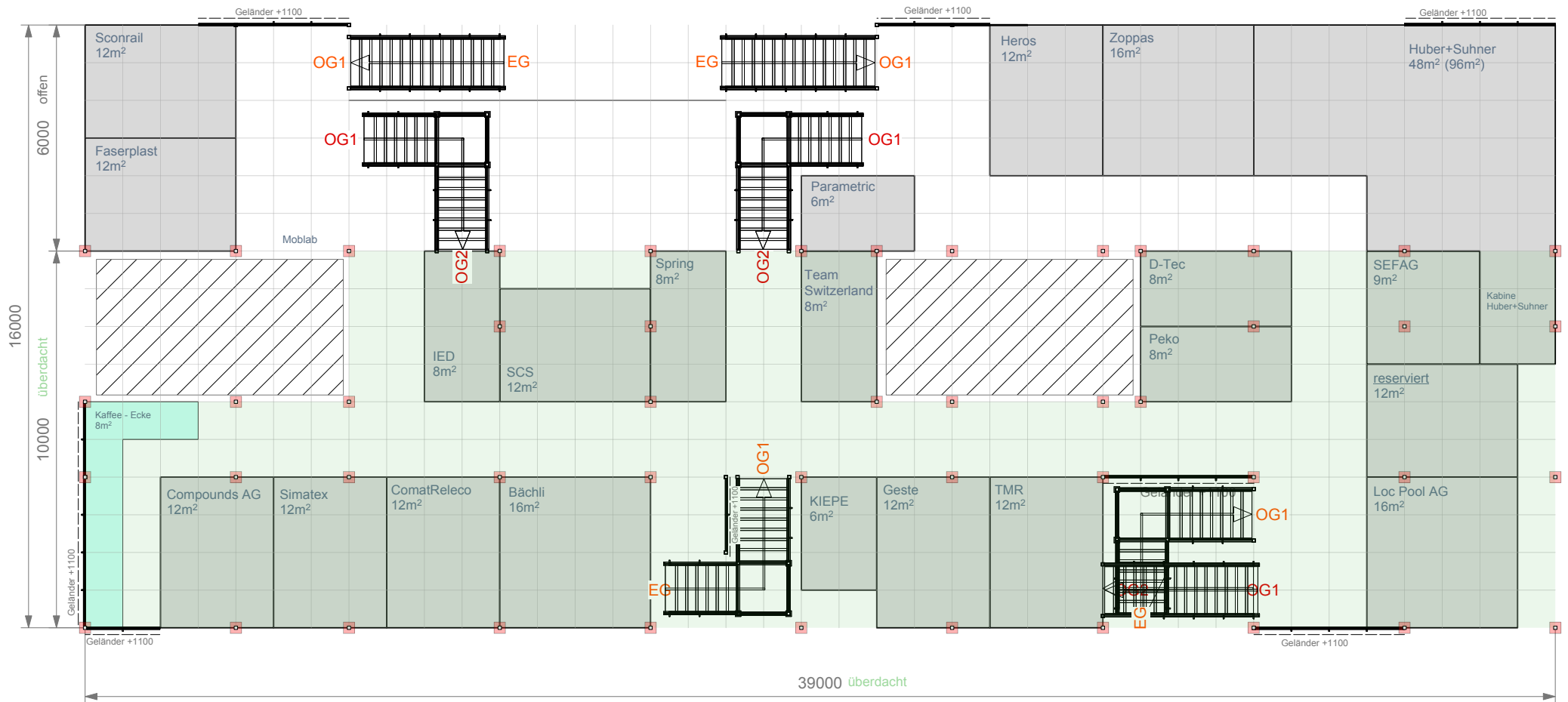
# HALLE 2.2 HALLENPLAN



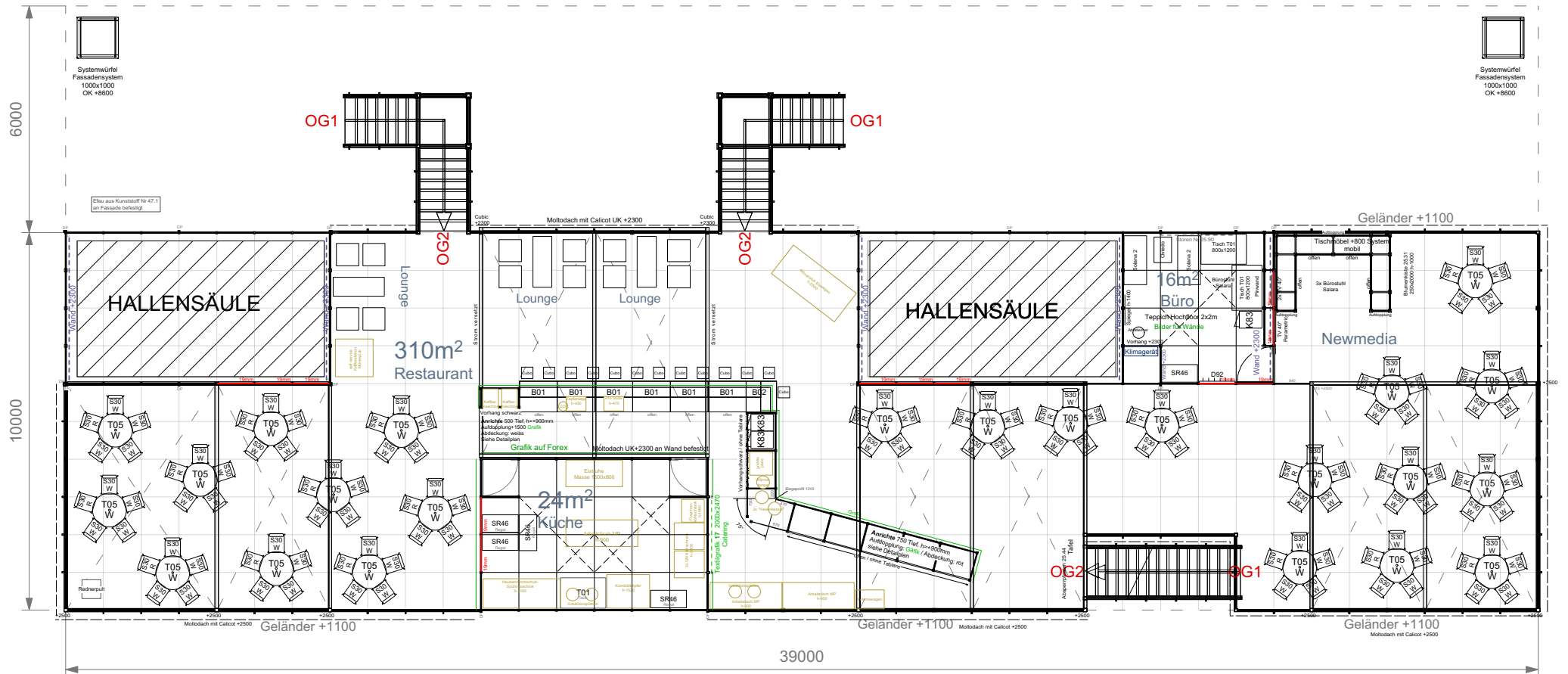
# HALLE 2.2 SCHEMAPLAN EG

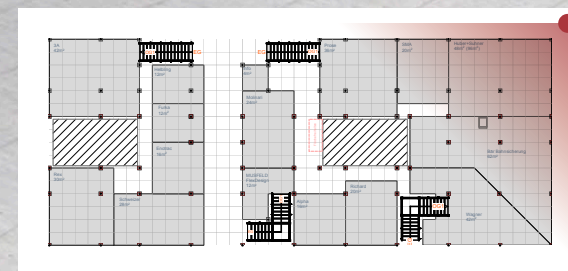


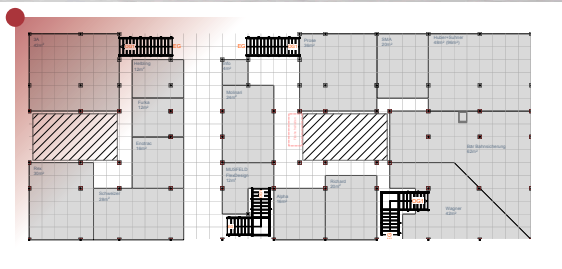
# HALLE 2.2 SCHEMAPLAN 1. OG

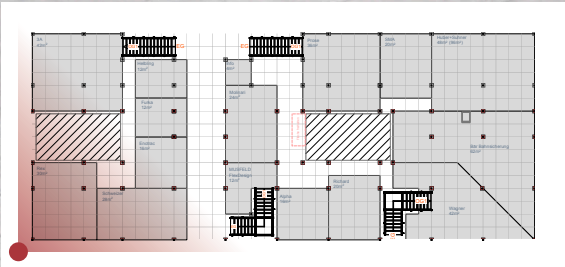


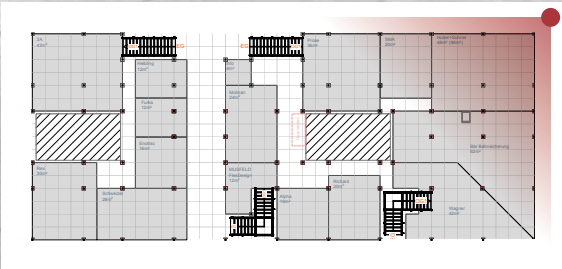
# HALLE 2.2 SCHEMAPLAN 2.OG









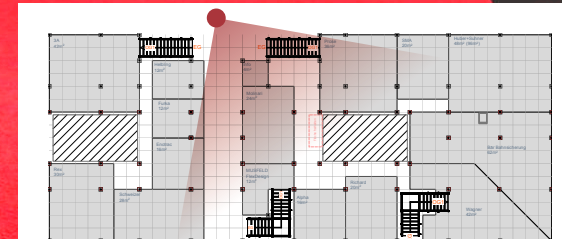


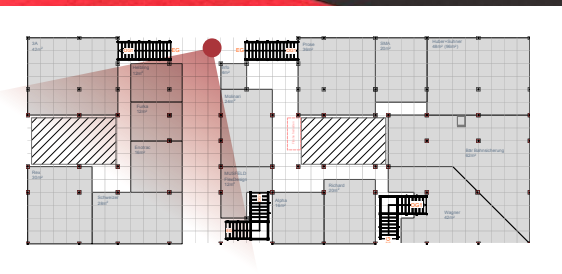
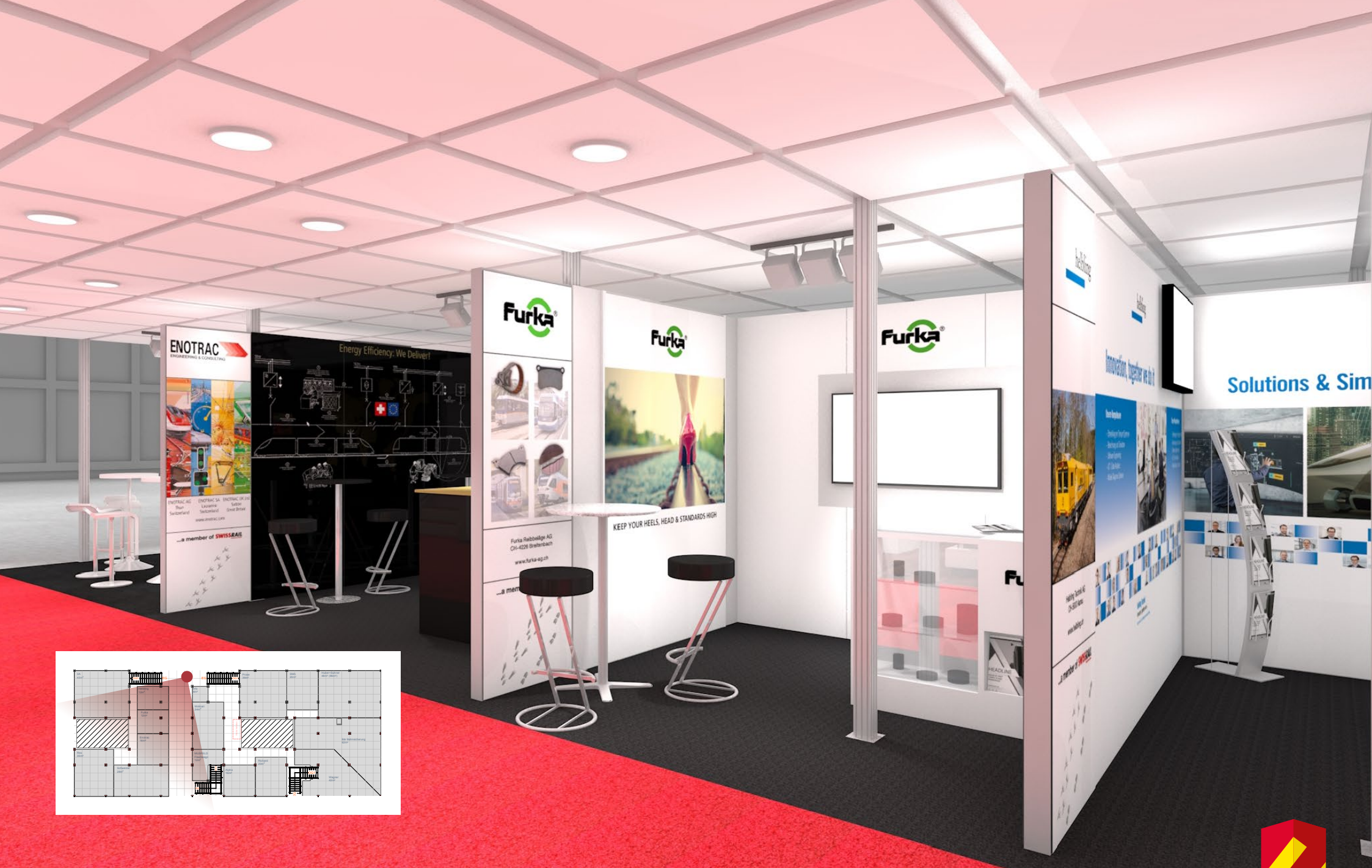


# Schwe

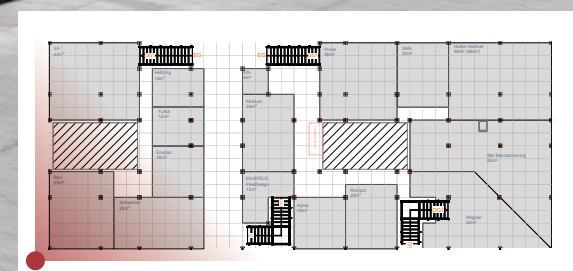
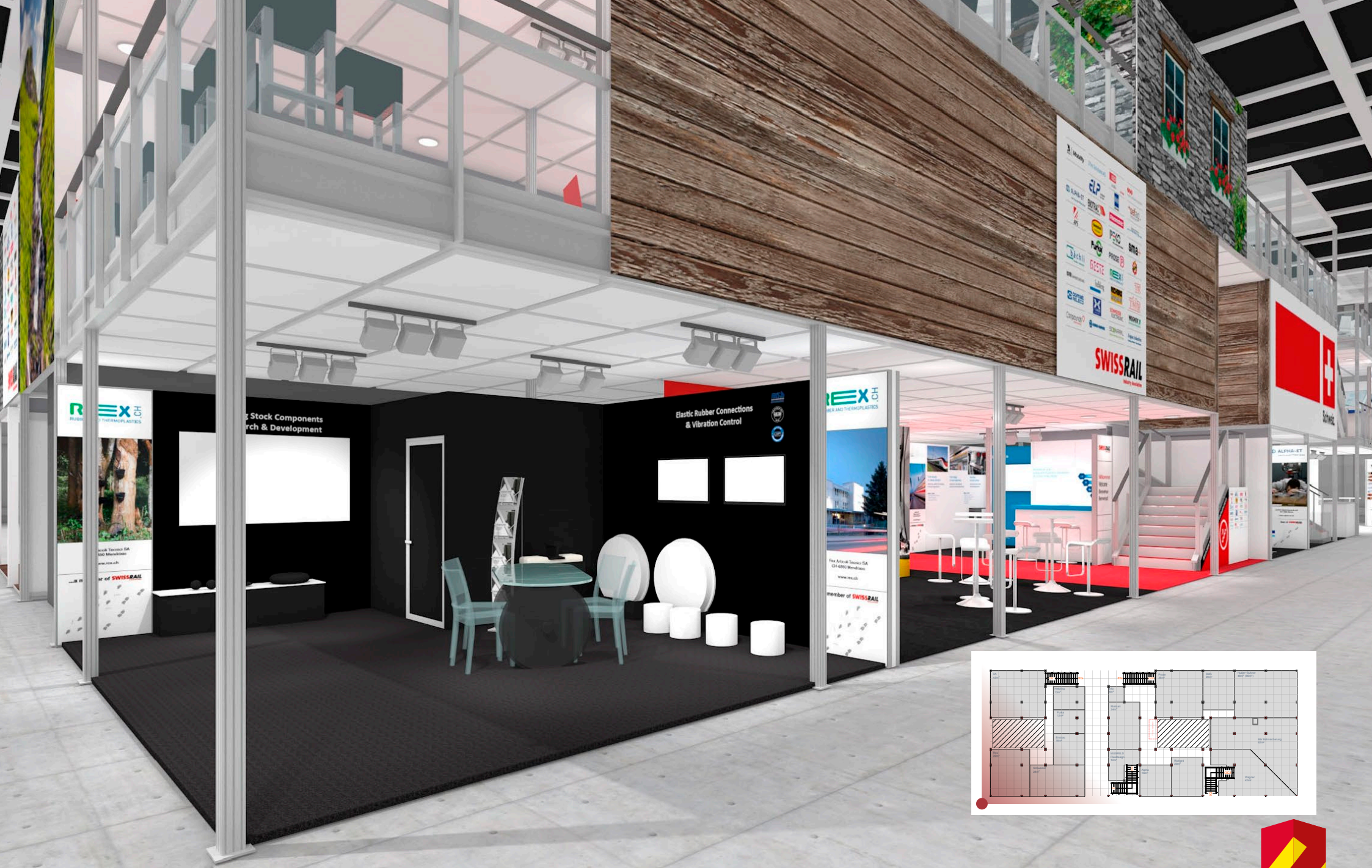
SWISSRAIL  
RESTAURANT

Willkommen  
Welcome  
Bienvenue  
Benvenuti











axians

IHRE LÖSUNG FÜR EINE  
SMARTE ZUKUNFT

faserplast  
composites

Front-end structures for trains -  
Engineering, Production and Assembly, Painting

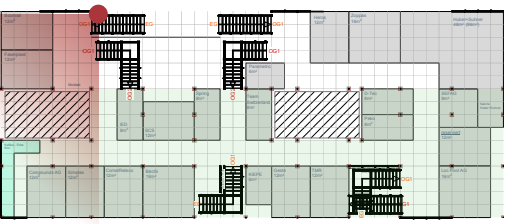
SCNRAIL  
Railway Conformity Approval

Conformity

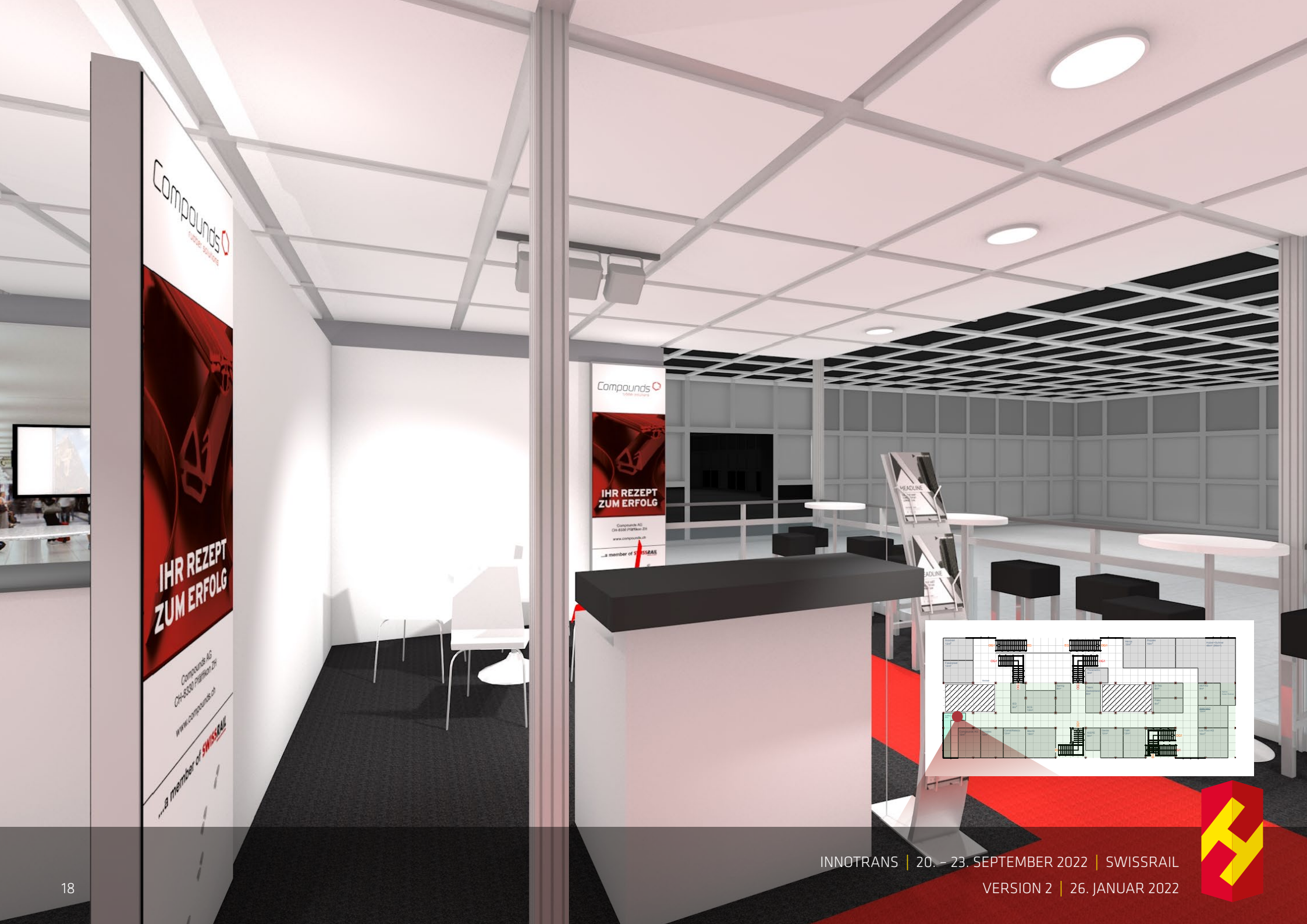
Certification

SCNRAIL

SCNRAIL  
Railway Conformity Approval







Compounds  
rubbish solutions

IHR REZEPT  
ZUM ERFOLG

Compounds AG  
CH-8330 Pfäfers ZH  
www.compounds.ch

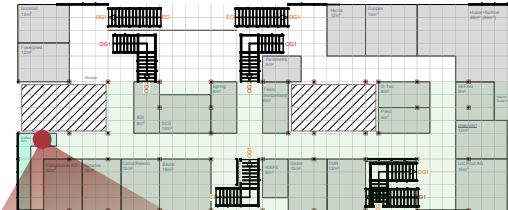
...a member of **SWISSRAIL**

Compounds  
rubbish solutions

IHR REZEPT  
ZUM ERFOLG

Compounds AG  
CH-8330 Pfäfers ZH  
www.compounds.ch

...a member of **SWISSRAIL**



INNOTRANS | 20. - 23. SEPTEMBER 2022 | SWISSRAIL

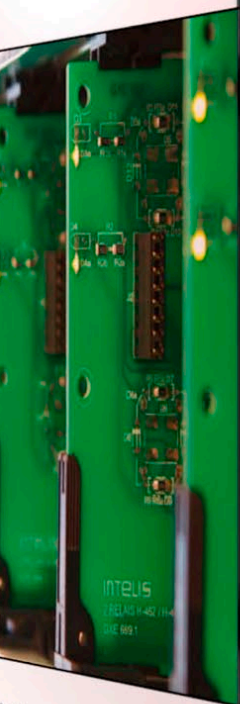
VERSION 2 | 26. JANUAR 2022







intelis



te d'enclenchement, passage à niveau,  
commande, information voyageurs,  
realisation, engineering, montage, tirage  
ables, expertise, maintenance

a member of **SWISSRAIL**

000  
supercomputing systems

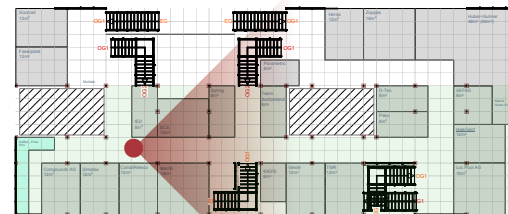


Supercomputing Services AG  
Technoparkstrasse 1  
CH-8005 Zürich  
www.scs.ch

...a member of **SWISSRAIL**



SWISS TECHNOLOGY  
FOR THE INTERNAL  
RAILWAY INDUSTRY



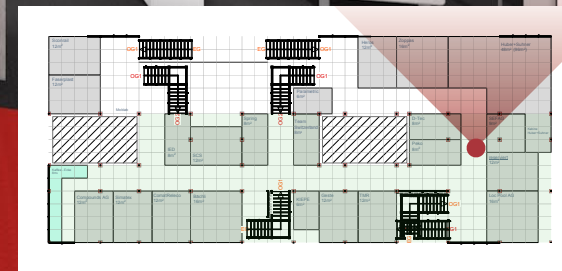
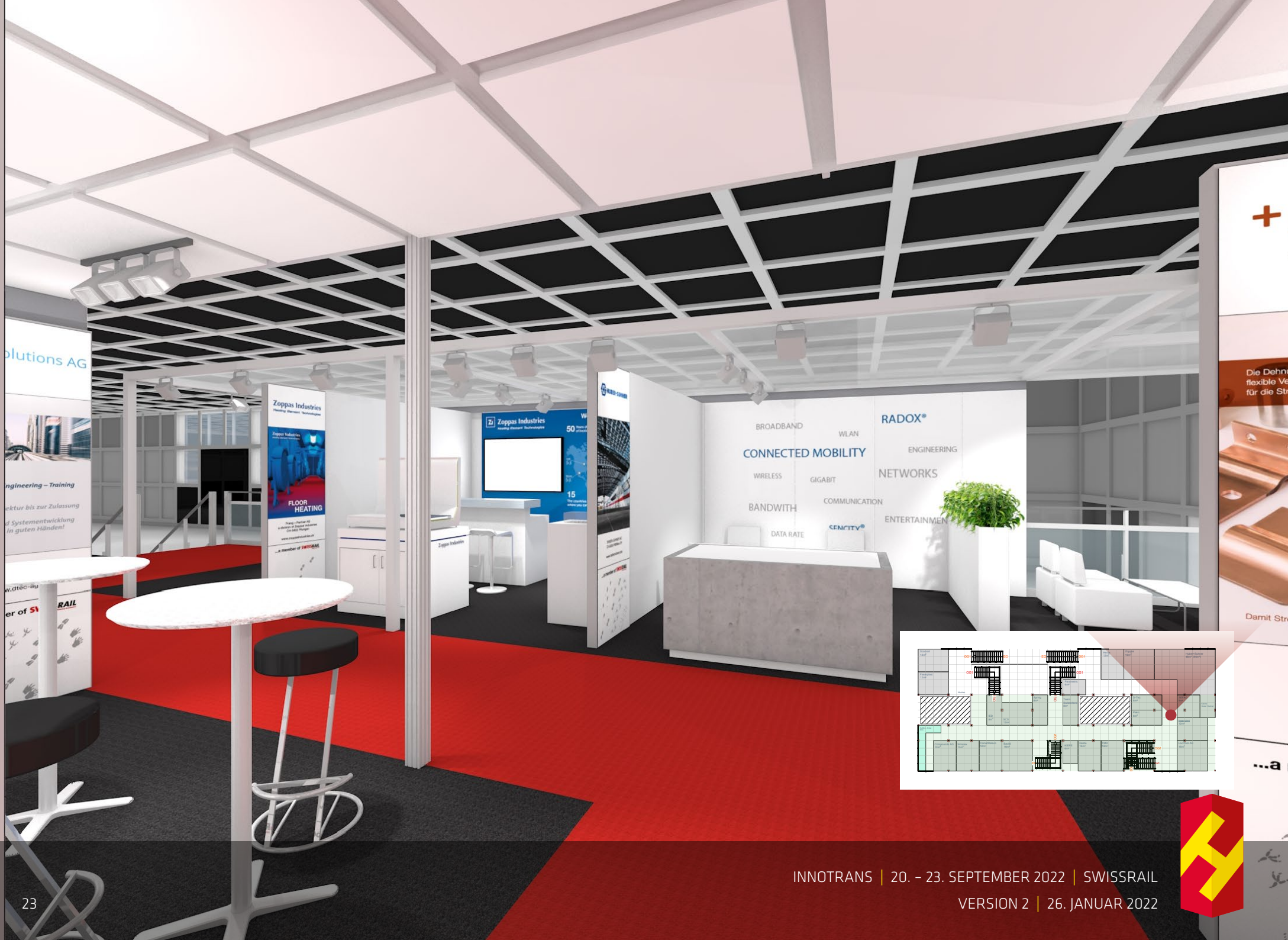
INNOTRANS | 20. - 23. SEPTEMBER 2022 | SWISSRAIL

VERSION 2 | 26. JANUAR 2022

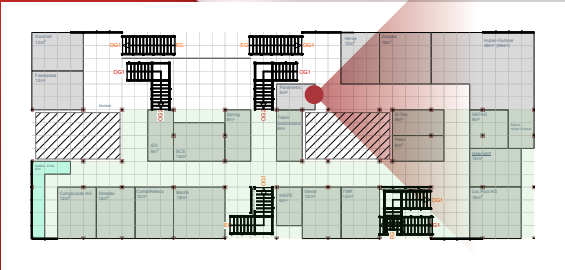






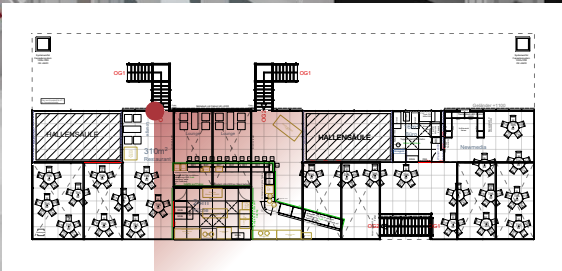


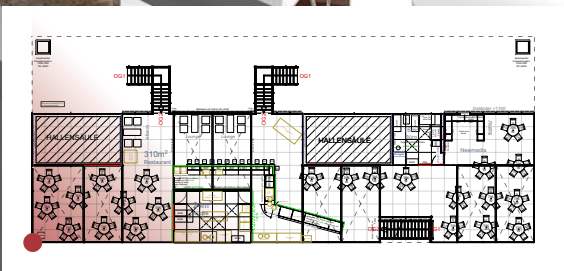


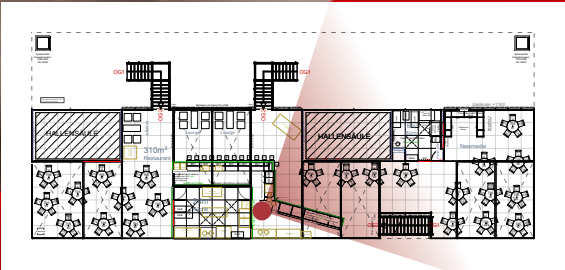




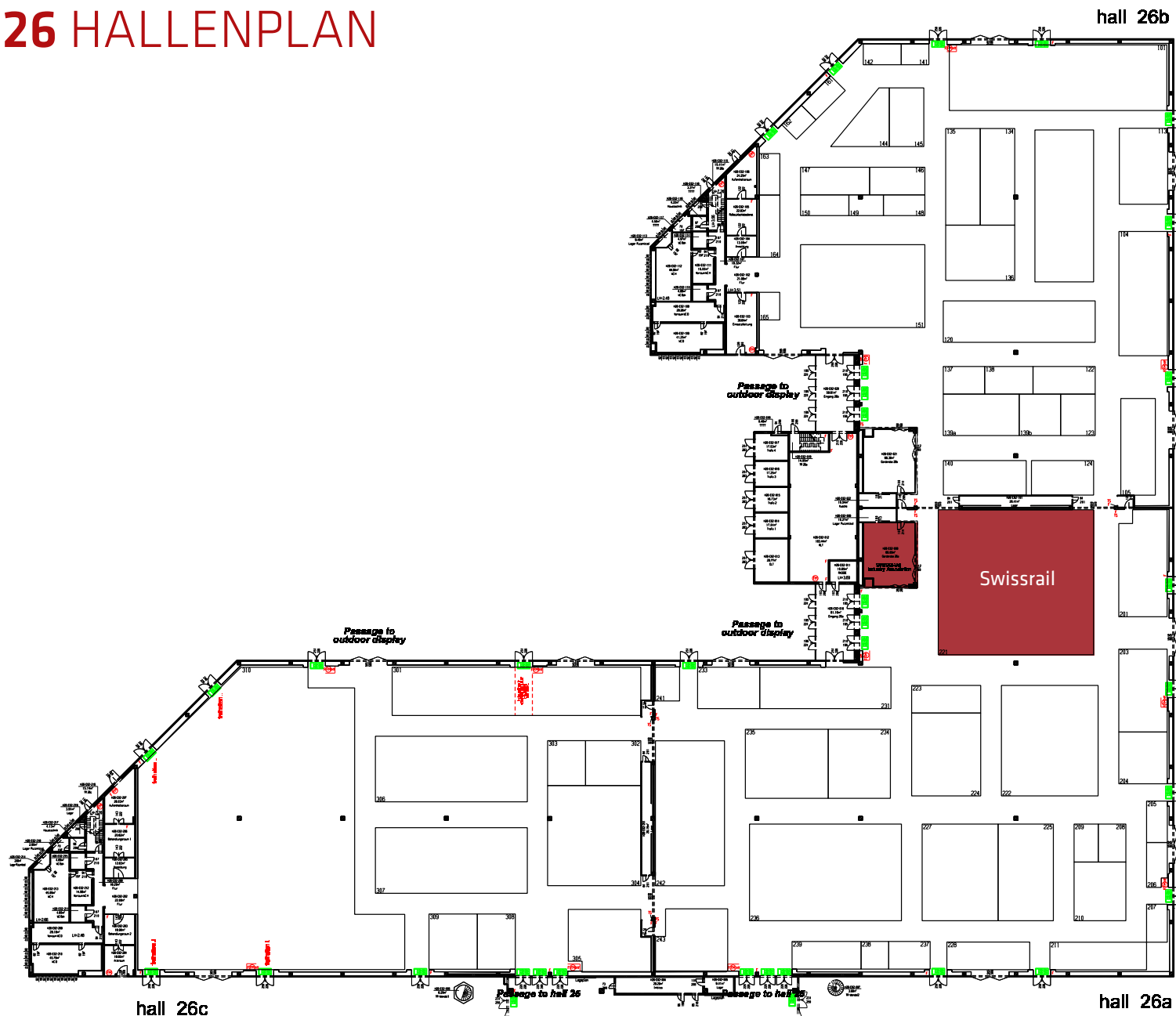
**SWISSRAIL**  
Industry Association



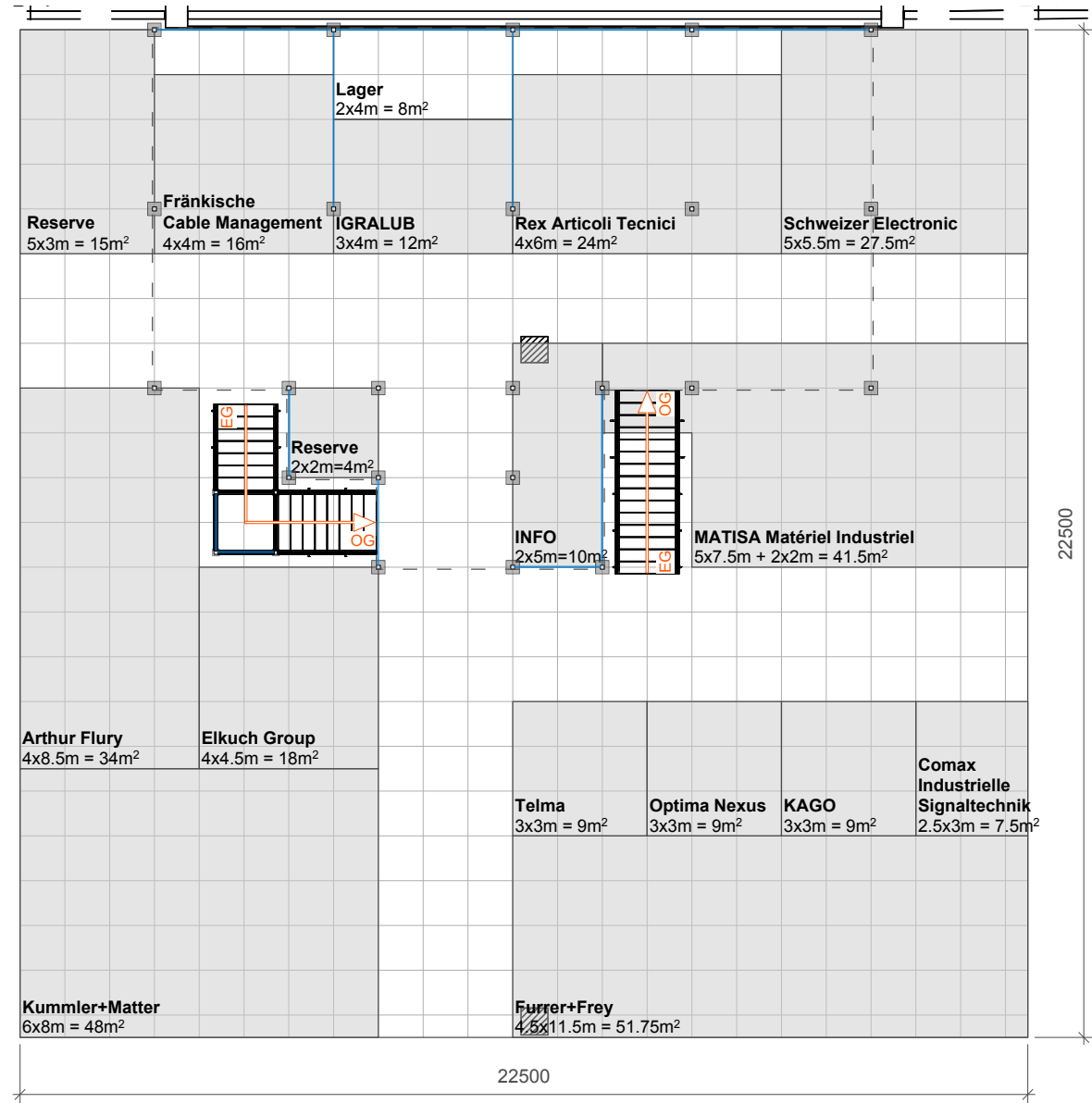
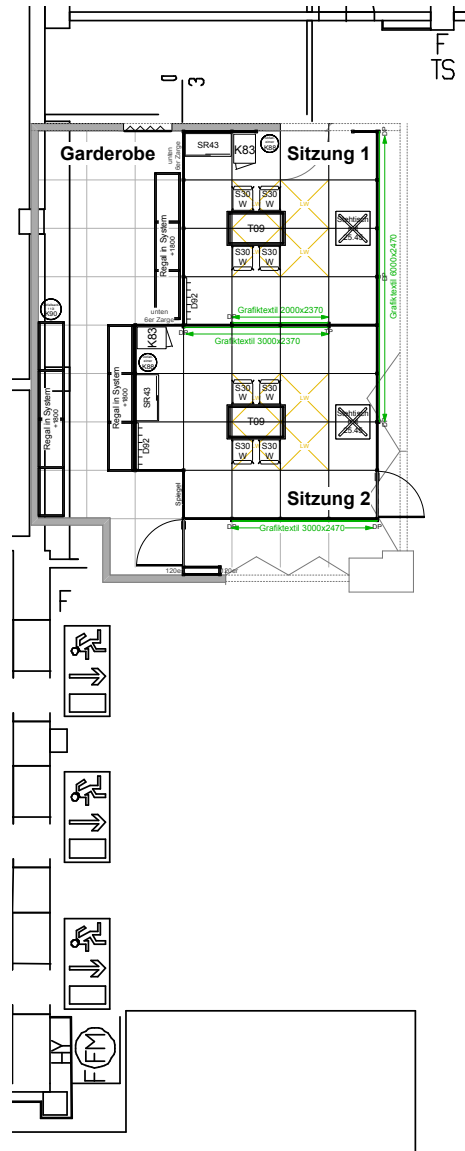




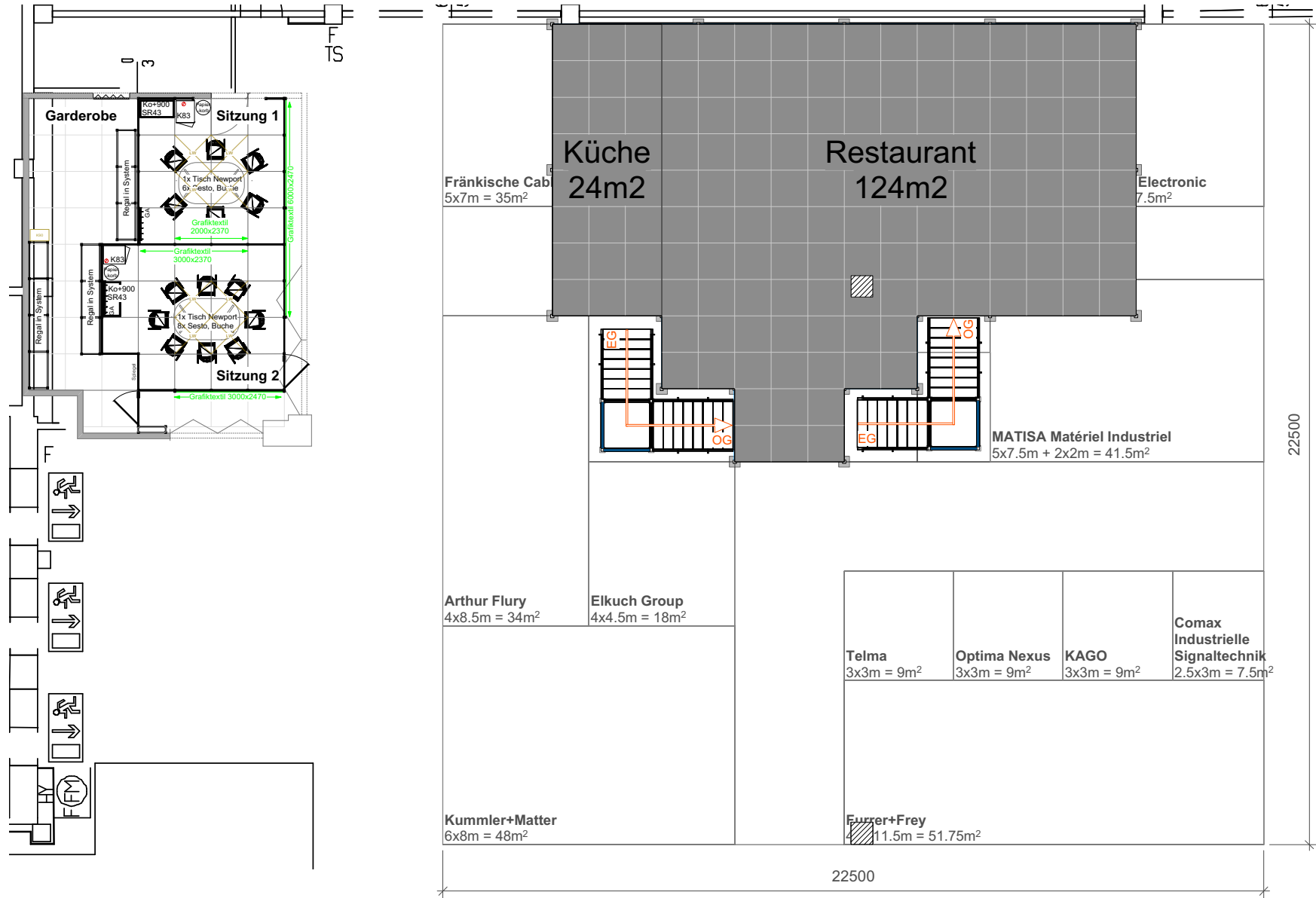
# HALLE 26 HALLENPLAN

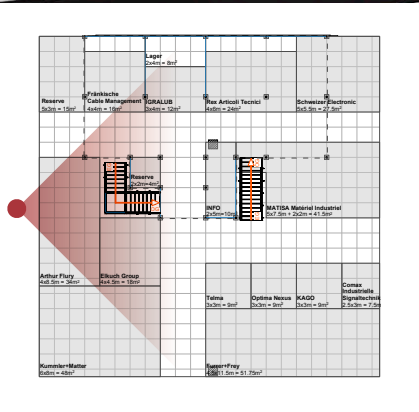


# HALLE 26 SCHEMAPLAN EG

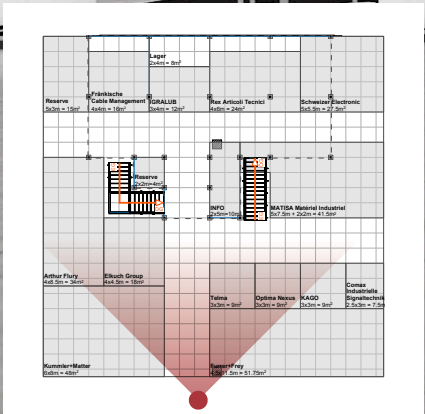


# HALLE 26 SCHEMAPLAN OG

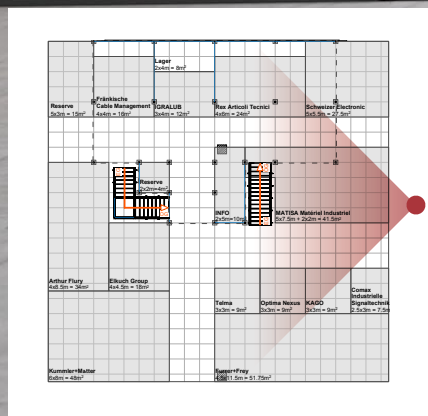












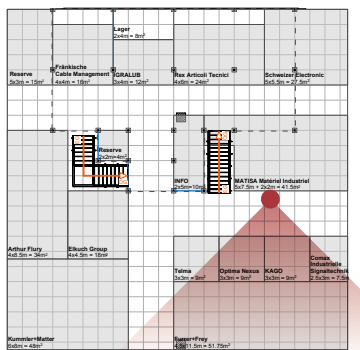


**Comax**  
Signaltechnik



**AKUSTIK**

Comax Info



**kaufmann**  
www.kaps.com



**OPTIK**

Comax Industrielle Signaltechnik AG  
CH-6300 Zug  
www.comax.ch

member of **SWISSRAIL**

**optima nexus**



Optima Nexus Consulting AG  
CH-6300 Zug  
www.optima-nexus.com

...a member of **SWISSRAIL**







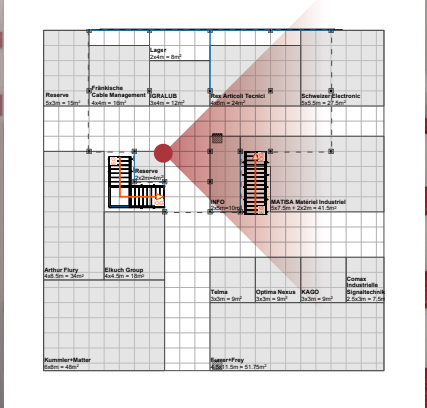


**SWISSRAIL**  
Industry Association

**SWITZERLAND  
GLOBAL  
ENTERPRISE**  
enabling new business

Willkommen  
Welcome  
Bienvenue  
Benvenuti

Enabling New Business  
with Switzerland!  
[www.switzerland-ga.com](http://www.switzerland-ga.com)

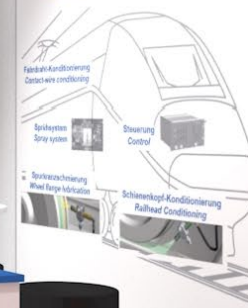




IGRALUB  
SWISS HIGHTECH FORMULA

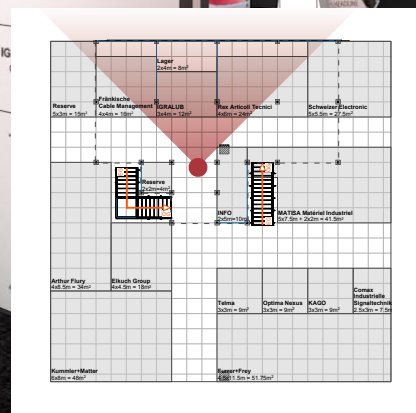
WHEEL RAIL CONDITIONING

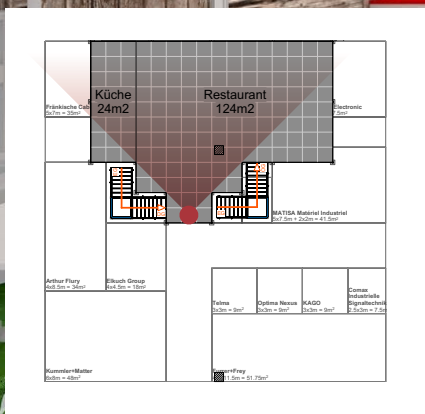
Die Elemente der Gesamtlösung!  
The elements of the total solution!

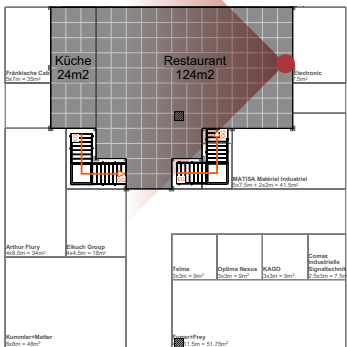


IGRALUB  
TOTAL SERVICES PROVIDER

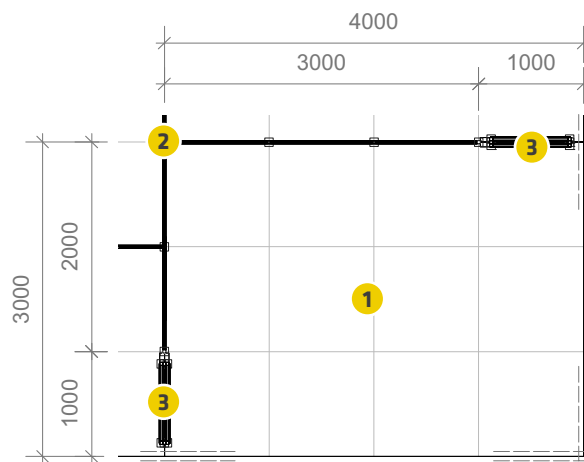
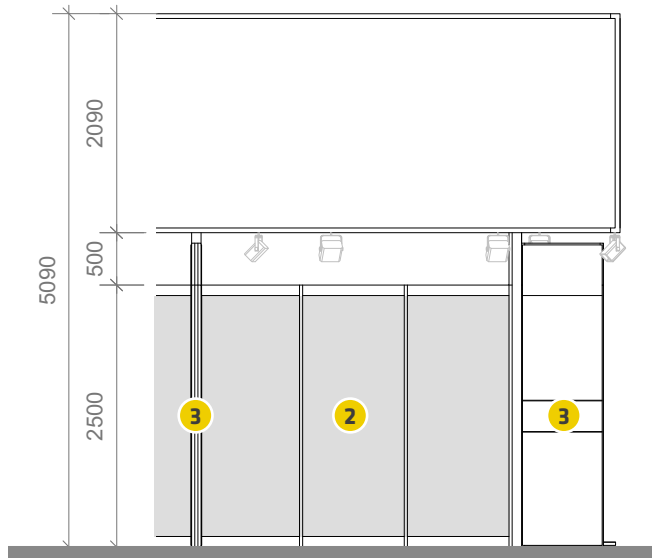
- Rad- und Schienenmanagement
- WheelRail Management
- Gestión del Interfazera rueda/rail
- Gestione dell'interfaccia ruota/orbitale
- Gestión de Rueda y Rail
- Koostrennust: pesumise: no pesumise
- 코스트레닝: 페수미세: 노페수미세
- 車輪軌道管理
- الخول المكنسة: إدارة غير المكنسة والقبض







# RICHTLINIEN



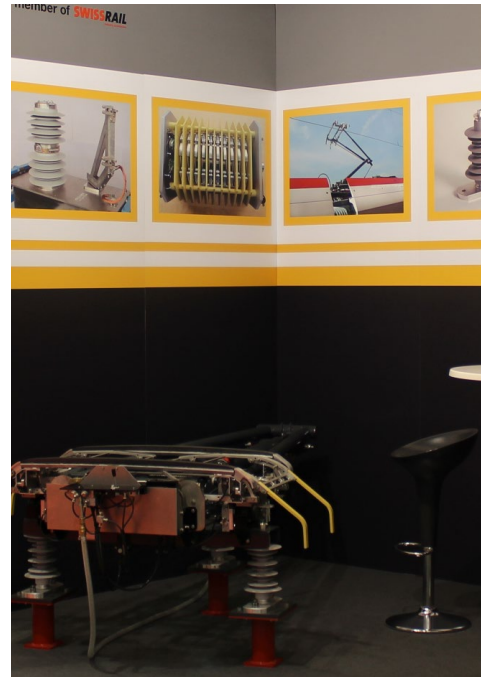
# GRAFIKBEISPIEL



## Grafikwand im System

Grafik auf Fotopapier gedruckt,  
auf Forex (970 x 2300 mm) aufgezogen

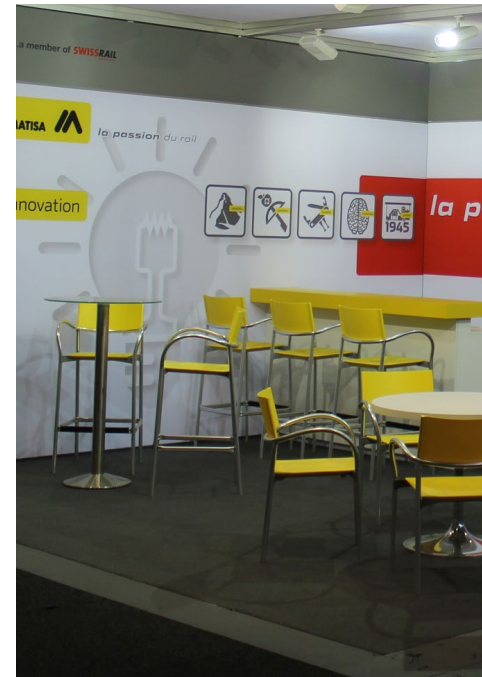
*System sichtbar*



## Grafikwand aufgedoppelt

Grafik auf Fotopapier gedruckt  
auf Forex (1000 x 2500 mm) aufgezogen

*Kein System sichtbar*



## Grafikwand in Textil

Grafik vollflächig auf Textil gedruckt  
Keine Stösse sichtbar.  
(max. 6000 x 2500 mm am Stück)

*Kein System sichtbar*



## Stele

Firmenlogo aus Folie geschnitten, auf  
Opalplexi (730 X 500 mm) aufgezogen  
und hinterleuchtet.

Individuelle Grafik (750 x 1000 mm)

Firmenname, Standort und Internetadresse  
(750 x 300 mm)



# BEISPIEL ZOLLINFORMATIONEN

## PROFORMA-RECHNUNG FÜR GIVE-AWAYS

Ausstellername  
InnoTrans 2021  
Halle / Stand-Nr.  
D-14055 Berlin Messegelände  
EORI Nummer DExxxxxxxxxxxx

Datum

**GIVE-AWAYS ZUR INNOTRANS 2021**  
Proforma Rechnung Nr.

Artikel	Ursprung**	Anzahl	Gewicht Total kg	Preis je Stk.	Total in CHF	Zolltarif-Nr.
Give-Away A	CH	250 Stk.	20	1.00	250.00	
Give-Away B	CH	50 Stk.	10	5.00	250.00	
...						
...						
<b>Total Wert in Schweizer Franken</b>			<b>30</b>		<b>500.00</b>	

Anzahl Packstücke 1 Karton (50 x 32 x 22 cm) \*\*\*  
Markierung InnoTrans 2021  
Bruttogewicht 30 kg  
Versand per LKW

The exporter of the products covered by this document declares that, except where otherwise clearly indicated, these products are of (Bsp. Swiss) preferential origin.

Aussteller (Firmenname)

Unterschrift  
Name in Blockschrift

## CARNET-ATA FÜR AUSSTELLER-EXPONATE

Ausstellername  
InnoTrans 2021  
Halle / Stand-Nr.  
D-14055 Berlin Messegelände

Firmenadresse

Artikel inkl. Seriennummer*	Ursprung**	Anzahl	Gewicht/Stk. kg	Gewicht Total kg	Wert/Stk. in CHF	Wert Total in CHF
Exponat A	CH	2	0,7	1,4	70.00	140.00
Exponat B	CH	1	250	250	800.00	800.00
...						
...						
...						
...						
...						
...						
<b>Total</b>			<b>251,4</b>			<b>940.00</b>

\* Serien-Nummer: xxxxx für alle Geräte, Maschinen, Modelle etc.

\*\* Beachten Sie, dass Ware, die in der Schweiz erworben und gekauft wurde, nicht automatisch den Schweizer Ursprung hat.

\*\*\* Informationen zu Verpackungsgrößen (Ladevolumen) benötigen wir bis zum 15. März 2021.

Bitte senden Sie uns die Zollinformationen als PDF- und Excel-Datei.





# NÄCHSTER HALT **INNOTRANS.**

STANDBAU HUG AG · Industriestrasse 22 · CH-8752 Näfels · Switzerland  
info@standbau-hug.ch · standbau-hug.ch · ☎ +41 (0)55 618 42 42 · ✉ +41 (0)55 618 42 43